

# Les Modul'Pro de l'inclusion



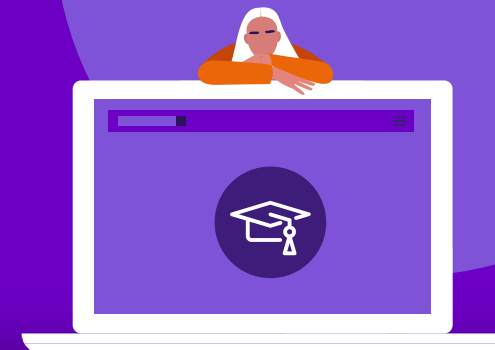
Panorama des modules de professionnalisation

Mars 2022





# Panorama national des Modul'Pro



Le défi d'une société plus inclusive pour les personnes en situation de handicap appelle tous les acteurs de l'entreprise, de l'emploi, de la formation et de la santé au travail à mobiliser leurs énergies. Depuis de nombreuses années, l'Agefiph a développé, avec ses partenaires, des actions de sensibilisation, d'acculturation et de développement des connaissances en direction de l'ensemble de ces interlocuteurs clés.

Forte de cette expérience et pour accompagner cette ambition partagée d'une société inclusive, l'Agefiph met aujourd'hui à disposition de tous un outil opérationnel qui permet de disposer d'une vision globale et détaillée de son offre partenariale d'appui à la professionnalisation des acteurs :

- globale, parce que ce panorama embrasse le panorama général et la diversité des actions proposées sur l'ensemble du territoire national, en métropole et outre-mer ;
- détaillée, car son format numérique permet d'accéder facilement aux différentes actions proposées dans chaque région, en fonction de la thématique recherchée et du besoin.

Cet outil se veut aussi le reflet des solides partenariats noués sur les territoires. Ainsi, de nombreuses actions s'adosent à des programmes déployés par des acteurs publics tels les Conseil régionaux ou les CARIF-OREF, ou s'inscrivent dans des campagnes de sensibilisation réunissant plusieurs partenaires (Service public de l'emploi notamment).

Amplifier les démarches inclusives engagées implique un renforcement de ces appuis pour permettre de répondre à la diversité des acteurs et des besoins. Il s'agit en effet de réussir à ce que l'ensemble des acteurs acquièrent un « réflexe handicap ».

C'est pourquoi aujourd'hui, faire de la diversité des approches engagées sur les territoires une richesse au profit de tous et proposer une offre de qualité sur l'ensemble du territoire pour répondre à ces besoins constitue notre priorité. En particulier l'Agefiph s'engage dans une démarche d'accompagnement renforcé des référents handicap en entreprise ou en centre de formation et leur propose dès à présent d'acquérir les connaissances indispensables à l'exercice de leur mission.

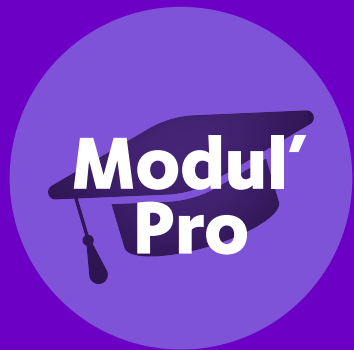
Je formule le vœu que cet outil, en favorisant la mise en visibilité et l'accès à l'offre de professionnalisation de l'Agefiph et de ses partenaires, permette à chacun de mieux s'orienter dans le panorama des actions disponibles et de bénéficier pleinement de cette offre proposée gratuitement sur l'ensemble du territoire. Il nous invite aussi à aller plus loin dans la construction partagée de réponses aux besoins de connaissance et d'évolution des compétences. C'est pourquoi cet outil évolutif s'enrichira chaque année de nouveaux modules toujours plus adaptés aux besoins des différents acteurs présents sur les territoires.

**Didier Eyssartier,**  
directeur général de l'Agefiph

## Comment utiliser ce panorama ?

- 1 ➤ Cliquez sur votre profil (page suivante)
- 2 ➤ Découvrez les modules de professionnalisation conçus pour vous
- 3 ➤ Accédez au détail de chacun de ces modules: présentation, objectifs, disponibilité dans votre région
- 4 ➤ Cliquez sur votre région si elle est concernée pour vous informer sur toutes les modalités pratiques d'accès aux modules

Document  
interactif



# Bienvenue



**Vous êtes référent handicap en entreprise** [↗](#)



**Vous êtes référent handicap en CFA  
et en centre de formation** [↗](#)



**Vous êtes un acteur de l'emploi, de l'orientation  
ou de l'insertion (dont service civique)** [↗](#)



**Vous êtes un acteur de la formation professionnelle /  
de l'alternance** [↗](#)



**Vous êtes un professionnel de la santé au travail /  
du maintien dans l'emploi** [↗](#)



**Vous êtes un acteur du monde économique et social  
(dont entreprises adaptées)** [↗](#)



**Vous êtes une association des secteurs du handicap  
et/ou de la santé, ...** [↗](#)



**Vous êtes un acteur du dialogue social** [↗](#)

Si aucun choix ne vous correspond, prenez contact avec la délégation régionale de votre région  
[en cliquant ici](#) [↗](#)



# Vous êtes référent handicap en entreprise

Vous avez été nommé référent handicap de votre entreprise et vous avez besoin de maîtriser les fondamentaux concernant l'emploi des personnes en situation de handicap et votre nouveau rôle ?

L'Agefiph vous propose un parcours composé de modules distincts, mobilisables à votre rythme.

Modul'  
Pro

## Bienvenue

Retour  
au  
sommaire

### Informations générales

- Acquérir les connaissances de base sur le handicap [☑](#)
- Être référent handicap en entreprise [☑](#)
- Connaître les fondamentaux du handicap dans l'emploi [☑](#)
- Connaître les différents types de handicap [☑](#)
- Maîtriser l'OETH et ses modalités d'application [☑](#)
- Découvrir le Réseau des référents handicap Entreprises [☑](#)
- Connaître l'accompagnement dédié aux entreprises [☑](#)

### Recruter et maintenir dans l'emploi

- Recruter des personnes en situation de handicap [☑](#)
- Maintenir en emploi un salarié en situation de handicap [☑](#)
- Réussir l'intégration d'une personne en situation de handicap [☑](#)
- Communiquer en interne sur le handicap [☑](#)

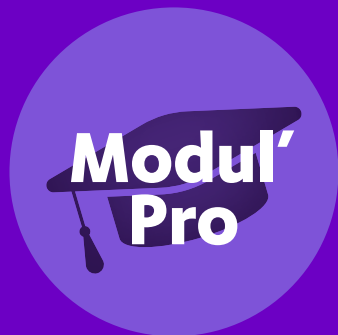
### Connaître et mobiliser les aides, prestations et solutions de compensation

- Comprendre et mobiliser les aides financières de l'Agefiph [☑](#)
- Découvrir les multiples solutions de compensation [☑](#)



# Vous êtes référent handicap en CFA et en centre de formation

Vous avez été nommé référent handicap de votre organisme de formation ou CFA et avez besoin de maîtriser les fondamentaux concernant l'emploi des personnes en situation de handicap et votre nouveau rôle ? L'Agefiph vous propose un parcours composé de modules distincts, mobilisables à votre rythme.



## Bienvenue

Retour  
au  
sommaire

### Informations générales

- [Acquérir les connaissances de base sur le handicap](#)
- [Être référent handicap en CFA ou en organisme de formation](#)
- [Connaître les différents types de handicap](#)
- [Recruter des personnes en situation de handicap](#)

### Former

- [Proposer une offre de formation accessible aux personnes en situation de handicap](#)
- [Exploiter le potentiel d'alternance](#)

### Connaître et mobiliser les aides, prestations et solutions de compensation

- [Découvrir Inclu'Pro Formation](#)
- [Mobiliser la Ressource Handicap Formation \(RHF\)](#)
- [Découvrir les multiples solutions de compensation](#)
- [Comprendre et mobiliser les aides financières de l'Agefiph](#)



# Vous êtes un acteur de l'emploi, de l'orientation ou de l'insertion

(dont service civique)

Renforcez votre connaissance du handicap et des leviers permettant de bien accompagner les personnes en situation de handicap dans l'emploi. L'Agefiph vous propose un parcours composé de modules distincts, mobilisables à votre rythme.

Modul'  
Pro

## Bienvenue

Retour  
au  
sommaire

### Informations générales

- [Acquérir les compétences de base sur le handicap](#)
- [Connaître les fondamentaux du handicap dans l'emploi](#)
- [Connaître les différents types de handicap](#)
- [Maîtriser l'OETH et ses modalités d'application](#)

### Recruter et maintenir dans l'emploi

- [Recruter des personnes en situation de handicap](#)
- [Exploiter le potentiel de l'alternance](#)
- [Soutenir la création d'activité par les personnes en situation de handicap](#)

- [Réussir l'intégration d'une personne en situation de handicap](#)

### Connaître et mobiliser les aides, prestations et solutions de compensation

- [Comprendre et mobiliser les aides financières de l'Agefiph](#)
- [Connaître l'accompagnement dédié aux entreprises](#)
- [Connaître et mobiliser les prestations d'appui spécifiques](#)
- [Découvrir Inclu'Pro Formation](#)
- [Mobiliser la Ressource Handicap Formation](#)



# Vous êtes un acteur de la formation professionnelle, de l'alternance

Renforcez votre connaissance du handicap et des leviers permettant de bien accompagner les personnes en situation de handicap dans leur parcours de formation.

L'Agefiph vous propose un parcours composé de modules distincts, mobilisables à votre rythme.



## Bienvenue

Retour  
au  
sommaire

### Informations générales

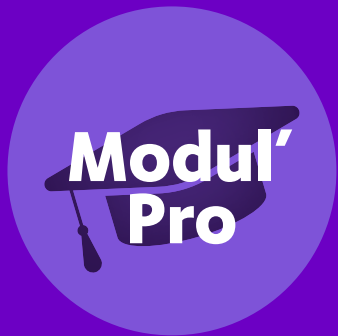
- [Acquérir les connaissances de base sur le handicap](#)
- [Connaître les différents types de handicap](#)
- Être référent handicap en CFA ou en organisme de formation

### Former

- Proposer une offre de formation accessible aux personnes en situation de handicap
- Exploiter le potentiel de l'alternance
- [Réussir l'intégration d'une personne en situation de handicap](#)

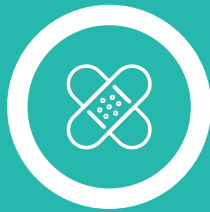
### Connaître et mobiliser les aides, prestations et solutions de compensation

- [Comprendre et mobiliser les aides financières de l'Agefiph](#)
- [Connaître et mobiliser les prestations d'appui spécifiques \(PAS\)](#)
- [Découvrir les multiples solutions de compensation](#)
- [Mobiliser la Ressource Handicap Formation \(RHF\)](#)
- [Découvrir Inclu'Pro Formation](#)



# Bienvenue

Retour  
au  
sommaire



## Vous êtes un professionnel de la santé au travail/du maintien dans l'emploi

Renforcez votre connaissance du handicap et des leviers permettant de bien accompagner les personnes en situation de handicap dans l'emploi. L'Agefiph vous propose un parcours composé de modules distincts, mobilisables à votre rythme.

### Informations générales

- [Acquérir les connaissances de base sur le handicap](#)
- [Connaître les fondamentaux du handicap dans l'emploi](#)
- [Connaître les différents types de handicap](#)

### Recruter et maintenir dans l'emploi

- [Recruter des personnes en situation de handicap](#)
- [Maintenir en emploi un salarié en situation de handicap](#)

### Connaître et mobiliser les aides, prestations et solutions de compensation

- [Comprendre et mobiliser les aides financières de l'Agefiph](#)
- [Connaître l'accompagnement dédié aux entreprises](#)
- [Connaître et mobiliser les prestations d'appui spécifiques](#)
- [Découvrir les multiples solutions de compensation](#)
- [Saisir les opportunités du dispositif emploi accompagné](#)
- [Découvrir Inclu'Pro Formation](#)





# Vous êtes un acteur du monde économique et social (dont entreprises adaptées)

Renforcez votre connaissance du handicap et des leviers permettant de recruter, accompagner et maintenir en emploi dans de bonnes conditions. L'Agefiph vous propose un parcours composé de modules distincts, mobilisables à votre rythme.

Modul'  
Pro

## Bienvenue

Retour  
au  
sommaire

### Informations générales

- Acquérir les connaissances de base sur le handicap [↗](#)
- Connaître les fondamentaux du handicap dans l'emploi [↗](#)
- Connaître les différents types de handicap [↗](#)
- Maîtriser l'OETH et ses modalités d'application [↗](#)
- Être référent en entreprise [↗](#)
- Découvrir le Réseau des référents handicap Entreprises [↗](#)

### Recruter et maintenir dans l'emploi

- Recruter des personnes en situation de handicap [↗](#)
- Maintenir en emploi un salarié en situation de handicap [↗](#)
- Réussir l'intégration d'une personne en situation de handicap [↗](#)

- Communiquer en interne sur le handicap [↗](#)
- Exploiter le potentiel de l'alternance [↗](#)

### Connaître et mobiliser les aides, prestations et solutions de compensation

- Comprendre et mobiliser les aides financières de l'Agefiph [↗](#)
- Connaître l'accompagnement dédié aux entreprises [↗](#)
- Connaître et mobiliser les prestations d'appui spécifiques [↗](#)
- Découvrir les multiples solutions de compensation [↗](#)
- Saisir les opportunités du dispositif emploi accompagné [↗](#)
- Mobiliser la Ressource Handicap Formation [↗](#)
- Découvrir Inclu'Pro Formation [↗](#)



# Vous êtes une association des secteurs du handicap et/ou de la santé, ...

Renforcez votre connaissance du handicap et des leviers permettant de bien accompagner les personnes en situation de handicap dans l'emploi et la formation.

L'Agefiph vous propose un parcours composé de modules distincts, mobilisables à votre rythme.



## Bienvenue

Retour  
au  
sommaire

### Informations générales

- [Connaître les fondamentaux du handicap dans l'emploi](#)
- [Connaître les différents types de handicap](#)

### Recruter et maintenir dans l'emploi

- [Maintenir en emploi un salarié en situation de handicap](#)

### Connaître et mobiliser les aides, prestations et solutions de compensation

- [Comprendre et mobiliser les aides financières de l'Agefiph](#)
- [Connaître l'accompagnement dédié aux entreprises](#)
- [Connaître et mobiliser les prestations d'appui spécifiques](#)
- [Découvrir les multiples solutions de compensation](#)
- [Saisir les opportunités du dispositif emploi accompagné](#)
- [Découvrir Inclu'Pro Formation](#)



# Vous êtes un acteur du dialogue social

Renforcez votre connaissance du handicap et des leviers permettant de bien accompagner les personnes en situation de handicap dans l'emploi et la formation.

L'Agefiph vous propose un parcours composé de modules distincts, mobilisables à votre rythme.

Modul'  
Pro

## Bienvenue

Retour  
au  
sommaire

### Informations générales

- [Acquérir les connaissances de base sur le handicap](#) ☑
- [Connaître les fondamentaux du handicap dans l'emploi](#) ☑
- [Connaître les différents types de handicap](#) ☑
- [Maîtriser l'OETH et ses modalités d'application](#) ☑
- [Découvrir le Réseau des référents handicap Entreprises](#) ☑

### Recruter et maintenir dans l'emploi

- [Recruter des personnes en situation de handicap](#) ☑

- [Maintenir en emploi un salarié en situation de handicap](#) ☑
- [Exploiter le potentiel de l'alternance](#)

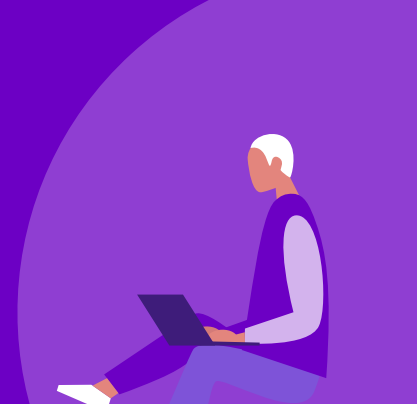
### Connaître et mobiliser les aides, prestations et solutions de compensation

- [Comprendre et mobiliser les aides financières de l'Agefiph](#) ☑
- [Connaître l'accompagnement dédié aux entreprises](#) ☑
- [Découvrir les multiples solutions de compensation](#) ☑
- [Saisir les opportunités du dispositif emploi accompagné](#) ☑



Connaissance  
du handicap

# Acquérir les connaissances de base sur le handicap



## PRÉSENTATION

**Vous avez été nommé(e) référent handicap ou vous l'êtes depuis un moment et vous sentez le besoin de mettre à jour vos connaissances ? Ce Modul'Pro est fait pour vous. Grâce à ces connaissances fondamentales, vous serez en mesure de vous adapter aux différentes situations que vous pourrez être amené à rencontrer dans le cadre votre mission.**



## CONTENU

- Découvrir ce qu'est le handicap
- Comprendre le cadre légal et ses implications
- Connaitre les publics concernés par l'Obligation d'emploi des travailleurs handicapés (OETH)
- Comprendre la démarche et les enjeux de la Reconnaissance de la qualité de travailleur handicapé (RQTH)
- S'approprier l'écosystème et son organisation
- S'outiller et savoir où chercher les informations utiles



## Objectif

Vous permettre de disposer d'une base de connaissances solides sur les enjeux du handicap dans le milieu du travail.



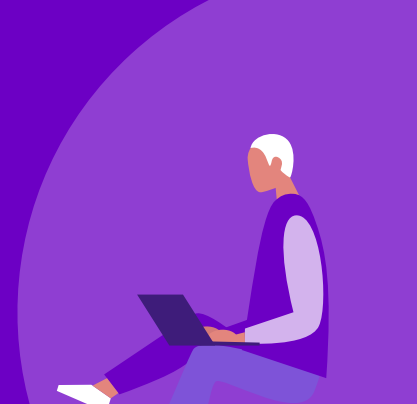
## Intéressé(e) ?

- Antilles-Guyane, [📄](#)
- Auvergne-Rhône-Alpes, [📄](#)
- Bourgogne-Franche-Comté, [📄](#)
- Bretagne, [📄](#) ➤ Centre-Val de Loire, [📄](#) ➤ Corse, [📄](#)
- Grand Est, [📄](#) ➤ Hauts-de-France, [📄](#)
- Île-de-France, [📄](#)
- Normandie, [📄](#)
- Nouvelle-Aquitaine, [📄](#)
- Occitanie, [📄](#)
- Pays de la Loire, [📄](#)
- Provence-Alpes-Côte d'Azur, [📄](#)
- La Réunion. [📄](#)



Connaissance  
du handicap

# Connaître les fondamentaux du handicap dans l'emploi



## PRÉSENTATION

**En tant que professionnel vous devez renforcer votre niveau d'information sur le handicap ? Ce Modul'Pro est fait pour vous. Il vous permettra de disposer des connaissances fondamentales qui vous permettront de vous adapter aux différentes situations que vous pourrez être amené à rencontrer.**



## CONTENU

- Ce qu'il faut savoir sur l'emploi et la formation des personnes en situation de handicap
- Comprendre le handicap dans un contexte de formation et dans l'entreprise
- Les publics concernés par l'OETH
- Les sources d'information et les outils de sensibilisation disponibles



## Objectif

Vous permettre de disposer d'une base de connaissances solides sur le handicap dans sa généralité.



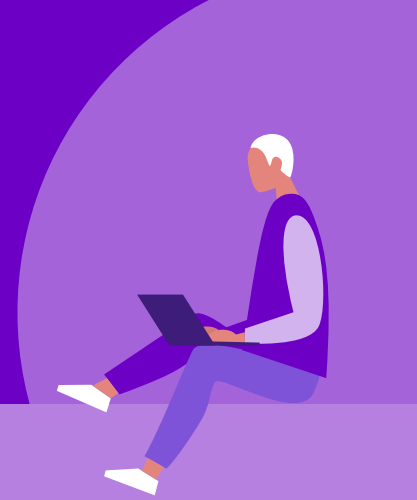
## Intéressé(e) ?

- Antilles-Guyane, [📄](#)
- [Auvergne-Rhône-Alpes](#), [📄](#)
- Bourgogne-Franche-Comté, [📄](#)
- Bretagne, [📄](#)
- Île-de-France, [📄](#)



Connaissance  
du handicap

# Connaître les différents types de handicap



## PRÉSENTATION

**Vous disposez déjà d'informations sur le handicap mais souhaitez approfondir votre connaissance des différents types de handicap? Participez à ce Modul'Pro. Vous disposerez ainsi des clés nécessaires à une meilleure compréhension des diverses situations et des réponses à leur apporter.**



## CONTENU

- Le handicap visuel
- Le handicap auditif
- Le handicap moteur
- Les maladies invalidantes
- Le handicap psychique
- Le handicap mental
- Le handicap cognitif (autisme, DYS, ...)
- Le handicap invisible



## Objectif

Vous permettre d'entrer plus en profondeur dans les différents types de handicap et leurs spécificités en termes d'emploi.



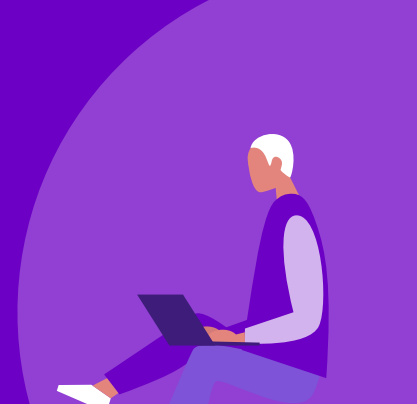
## Intéressé(e) ?

- Auvergne-Rhône-Alpes, [📍](#)
- Bourgogne-Franche-Comté, [📍](#)
- Bretagne, [📍](#)
- Grand Est, [📍](#)
- Hauts-de-France, [📍](#)
- Île-de-France, [📍](#)
- Normandie, [📍](#)
- Nouvelle-Aquitaine, [📍](#)
- Occitanie, [📍](#)
- Pays de la Loire, [📍](#)
- Provence-Alpes-Côte d'Azur, [📍](#)
- La Réunion. [📍](#)



Connaissance  
du handicap

# Découvrir les multiples solutions de compensation



## PRÉSENTATION

**Vous vous interrogez sur la manière d'aménager les conditions de travail d'une personne en situation de handicap (recrutement, maintien en emploi, formation) ? La compensation est la clé pour répondre aux besoins spécifiques de cette personne. Ce Modul'Pro vous permettra d'en comprendre les mécanismes et de procéder aux adaptations nécessaires.**



## CONTENU

- La définition de la compensation
- L'intérêt et les modalités de la compensation
- Bien identifier les besoins en compensation
- Les moyens de compensation existants
- Les aides et accompagnements mobilisables
- Les acteurs ressources du territoire



## Objectif

Vous permettre de comprendre le champ des possibles ouvert par la compensation pour accueillir et former des personnes en situation de handicap.



## Intéressé(e) ?

- [Auvergne-Rhône-Alpes](#),
- [Bourgogne-Franche-Comté](#),
- [Bretagne](#),
- [Grand Est](#),
- [Hauts-de-France](#),
- [Île-de-France](#),
- [Mayotte](#)
- [Nouvelle-Aquitaine](#),
- [La Réunion](#)

# Être référent handicap en entreprise



## PRÉSENTATION

**En tant que référent handicap, vos missions sont variées et vous devez intervenir à plusieurs niveaux au sein de l'entreprise. Ce Modul'Pro a été conçu pour vous accompagner dans la compréhension et la réalisation de votre mission au quotidien.**



## CONTENU

- Les missions du référent handicap
- Les obligations législatives et réglementaires relatives au handicap
- L'accueil et l'accompagnement des personnes en situation de handicap
- Le maintien en emploi des personnes en situation de handicap
- Les acteurs du secteur protégé et adapté et les solutions de partenariat
- L'accompagnement à l'évolution de la politique de ressources humaines de l'entreprise
- Vos différents interlocuteurs
- Les points d'attention et les leviers d'action
- Le réseau des référents handicap Entreprises



## Objectif

Vous permettre de bien appréhender votre rôle et vous aiguiller vers les bons outils et interlocuteurs.



## Intéressé(e) ?

- [Antilles-Guyane](#),
- [Auvergne-Rhône-Alpes](#),
- [Bourgogne-Franche-Comté](#),
- [Bretagne](#),
- [Centre-Val de Loire](#),
- [Corse](#), ➤ [Grand Est](#),
- [Hauts-de-France](#),
- [Île-de-France](#),
- [Mayotte](#),
- [Normandie](#),
- [Nouvelle-Aquitaine](#),
- [Occitanie](#),
- [Pays de la Loire](#),
- [Provence-Alpes-Côte d'Azur](#),
- [La Réunion](#)



# Être référent handicap en CFA ou en organisme de formation



## PRÉSENTATION

**Vos missions de référent handicap en centre de formation des apprentis ou en organisme de formation sont diversifiées. Ce Modul'Pro vous permet de comprendre en détail le périmètre de votre intervention, les moyens d'action à votre disposition ainsi que le cadre législatif et réglementaire dans lequel vous évoluez.**



## CONTENU

- Le rôle et les missions du référent handicap
- Les obligations législatives et réglementaires relatives au handicap
- L'accueil et l'accompagnement des personnes en situation de handicap dans leur parcours de formation
- Vos différents interlocuteurs
- Les points d'attention et les leviers d'action
- Le réseau des référents handicap



## Objectif

Vous permettre de bien appréhender votre rôle et vous aiguiller vers les bons outils et interlocuteurs.



## Intéressé(e) ?

- [Antilles-Guyane](#), [✉](#)
- [Auvergne-Rhône-Alpes](#), [✉](#)
- [Bourgogne-Franche-Comté](#), [✉](#)
- [Bretagne](#),
- [Centre-Val de Loire](#), [✉](#)
- [Corse](#), [✉](#) ➤ [Grand Est](#), [✉](#)
- [Hauts-de-France](#), [✉](#)
- [Île-de-France](#), [✉](#)
- [Mayotte](#), [✉](#)
- [Normandie](#), [✉](#)
- [Nouvelle-Aquitaine](#), [✉](#)
- [Occitanie](#), [✉](#)
- [Pays de la Loire](#), [✉](#)
- [Provence-Alpes-Côte d'Azur](#), [✉](#)
- [La Réunion](#)



# Découvrir le Réseau des référents handicap Entreprises



## PRÉSENTATION

**En tant que référent handicap vous souhaitez être régulièrement informé ? Partager les bonnes pratiques ? Le Réseau des référents handicap (RRH) a été pensé pour répondre à ces besoins. Ce Modul'Pro vous permet de découvrir tous les avantages de ce réseau et comment le rejoindre.**



## CONTENU

- L'histoire et panorama du réseau des référents handicap
- Le rôle du réseau des référents handicap
- L'Université du réseau des référents handicap
- Les avantages d'être membre du réseau des référents handicap
- Rejoindre le réseau



## Objectif

Vous permettre de découvrir le réseau des référents handicap Entreprises et la manière dont il peut vous être utile.



## Intéressé(e) ?

- Bretagne,
- Grand Est, [📍](#)



# Maîtriser l'OETH et ses modalités d'application



## PRÉSENTATION

**Pour assurer votre fonction dans de bonnes conditions, vous devez connaître les règles de l'obligation d'emploi des personnes en situation de handicap (OETH). Ce Modul'Pro vous permet de découvrir ou d'approfondir les informations dont vous disposez sur cette obligation et les effets de sa réforme engagée en 2018.**



## CONTENU

- La naissance de l'OETH et son évolution
- Les conséquences de la réforme liée à la loi du 5 septembre 2018 « pour la liberté de choisir son avenir professionnel »
- Les objectifs de l'OETH
- Le parcours déclarant
- Les modalités de calcul
- Les modalités de valorisation des dépenses déductibles
- Les leviers d'action pouvant être mobilisés
- Les spécificités des accords agréés



## Objectif

Vous permettre de comprendre l'obligation d'emploi des travailleurs handicapés et mettre en œuvre des réponses adaptées.



## Intéressé(e) ?

- Antilles-Guyane, [☑](#)
- Auvergne-Rhône-Alpes, [☑](#)
- Bourgogne-Franche-Comté, [☑](#)
- Bretagne, [☑](#) ➤ Centre-Val de Loire, [☑](#) ➤ Corse, [☑](#)
- Grand Est, [☑](#) ➤ Hauts-de-France, [☑](#)
- Île-de-France, [☑](#)
- [Mayotte](#), [☑](#)
- Normandie, [☑](#)
- Nouvelle-Aquitaine, [☑](#)
- Occitanie, [☑](#)
- Pays de la Loire, [☑](#)
- Provence-Alpes-Côte d'Azur, [☑](#)
- La Réunion





Les aides

# Comprendre et mobiliser les aides financières de l'Agefiph



## PRÉSENTATION

**Que ce soit dans le cadre d'un emploi salarié, d'une formation ou d'une activité d'indépendant, l'Agefiph met à disposition des aides pour faciliter et sécuriser le parcours des personnes en situation de handicap. Ce Modul'Pro vous permettra de connaître ces soutiens financiers et leur champ d'application. Il vous permettra de mieux accompagner les personnes en situation de handicap.**



## CONTENU

### Les aides permanentes pour :

- L'adaptation des postes de travail
- La formation et l'alternance
- Le maintien dans l'emploi
- L'accueil, l'intégration et l'évolution professionnelle
- Les déplacements
- La création d'entreprise
- Les aides exceptionnelles (liées à la crise sanitaire)

Ces sessions de professionnalisation vous permettront également de comprendre à quel moment et comment solliciter les aides de l'Agefiph, en complémentarité des dispositifs de droit commun.



## Objectif

Vous permettre de connaître les aides pouvant être mobilisées pour faciliter l'accès à l'emploi et sécuriser les parcours professionnels des personnes en situation de handicap.

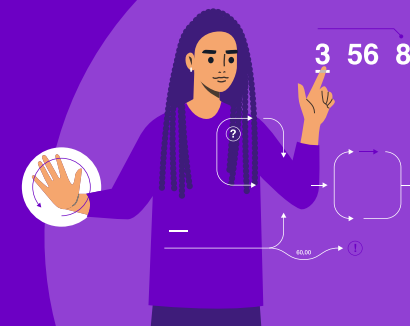


## Intéressé(e) ?

- Antilles-Guyane, [📄](#) ➤ Auvergne-Rhône-Alpes, [📄](#) ➤ Bourgogne-Franche-Comté, [📄](#)
- Bretagne, [📄](#) ➤ Centre-Val de Loire, [📄](#) ➤ Corse, [📄](#)
- Grand Est, [📄](#) ➤ Hauts-de-France, [📄](#)
- [Mayotte](#), [📄](#)
- Normandie, [📄](#)
- Nouvelle-Aquitaine, [📄](#)
- Occitanie, [📄](#)
- Pays de la Loire, [📄](#)
- Provence-Alpes-Côte d'Azur, [📄](#)
- La Réunion

[RETOUR AU SOMMAIRE](#) | [👉 agefiph](#)

# Connaître et mobiliser les prestations d'appui spécifiques



## PRÉSENTATION

**Vous souhaitez accompagner une personne en situation de handicap dans l'accès à un emploi ou à une formation ? Les prestations d'appui spécifiques permettent de bénéficier de l'intervention d'un expert pour mettre en œuvre les solutions de compensation les plus adaptées aux particularités du handicap de la personne. Découvrez-les avec ce Modul'Pro.**


## CONTENU

- Présentation des prestations d'appui spécifiques
- Pourquoi et comment faire appel à ces prestations
- Durée et modalités de l'accompagnement
- Le rôle de l'expert et sa plus-value
- Les bénéfices de ces prestations
- La complémentarité avec les autres aides

## Objectif

Vous permettre de connaître ces prestations qui permettent de mobiliser un appui expert pour une compensation adaptée au handicap et au parcours professionnel de la personne.

## Intéressé(e) ?

- [Auvergne-Rhône-Alpes](#), 
- [Bretagne](#), 
- [Grand Est](#), 
- [Hauts-de-France](#), 
- [Normandie](#), 
- [Nouvelle-Aquitaine](#), 
- [Occitanie](#), 
- [Provence-Alpes-Côte d'Azur](#), 
- [Pays de la Loire](#), 



Les aides

# Connaître l'accompagnement dédié aux entreprises



## PRÉSENTATION

**Votre rôle est de conseiller ou d'accompagner l'entreprise vers l'emploi des personnes en situation de handicap ? Il existe des solutions spécifiquement pensées pour elle. Ce Modul'Pro vous permettra de les découvrir et de vous informer sur la manière de les solliciter.**



## CONTENU

- Présentation de l'offre de conseil et d'accompagnement
- Conseil
- Plan d'actions
- Le diagnostic action
- L'autodiagnostic
- Le réseau des référents handicap



## Objectif

Vous permettre de maîtriser les accompagnements spécifiques dont peut bénéficier l'entreprise dans la définition et la mise en œuvre de sa politique handicap.



## Intéressé(e) ?

- Auvergne-Rhône-Alpes, [📍](#)
- Bretagne, [📍](#)
- Grand Est, [📍](#)
- Hauts-de-France, [📍](#)



Dans l'emploi

# Recruter des personnes en situation de handicap



## PRÉSENTATION

**Recruter une personne en situation de handicap et l'inscrire dans un parcours professionnel pérenne nécessite de maîtriser certains fondamentaux. Ils vous seront indispensables pour renforcer les chances de succès du recrutement. Découvrez-les dans ce Modul'Pro.**



## CONTENU

- Intégrer le handicap le plus en amont possible de la démarche de recrutement : une clé de réussite
- Savoir rédiger une fiche de poste adaptée
- Bien aborder les compétences de la personne au regard du poste proposé
- Les différents types de contrats
- Les accompagnements disponibles
- Intégrer le handicap dans la gestion prévisionnelle des emplois et des compétences



## Objectif

Vous permettre de connaître les bonnes pratiques dans le recrutement d'une personne en situation de handicap.



## Intéressé(e) ?

- Bretagne, [📄](#)
- Centre-Val de Loire, [📄](#)
- Corse, [📄](#)
- Grand Est, [📄](#)
- Hauts-de-France, [📄](#)
- [Mayotte](#), [📄](#)
- La Réunion
- Pays de la Loire, [📄](#)



Dans l'emploi

# Maintenir en emploi un salarié en situation de handicap



## PRÉSENTATION

**Vous êtes confronté à la situation d'un salarié qui après un accident ou une maladie pourrait ne plus être en mesure de travailler à son poste actuel ? L'action précoce est la meilleure réponse. Ce Modul'Pro vous conseille et vous informe sur les solutions que vous pouvez mettre en œuvre.**



## CONTENU

- Les obligations en termes de maintien en emploi des salariés victimes d'un accident ou d'une maladie
- Détecter le risque de désinsertion professionnelle du salarié
- Établir un diagnostic sur la possibilité ou non pour le salarié de conserver son poste dans de bonnes conditions
- Les aides et accompagnements mobilisables
- L'aménagement du poste et du temps de travail : attention aux idées reçues
- Engager la requalification d'un salarié



## Objectif

Vous permettre de disposer des informations nécessaires pour maintenir une personne handicapée en emploi dans de bonnes conditions.



## Intéressé(e) ?

- [Antilles-Guyane](#), [☑](#)
- [Auvergne-Rhône-Alpes](#), [☑](#)
- [Bourgogne-Franche-Comté](#), [☑](#)
- [Bretagne](#), [☑](#) ➤ [Centre-Val de Loire](#), [☑](#) ➤ [Corse](#), [☑](#)
- [Grand Est](#), [☑](#)
- [Hauts-de-France](#), [☑](#)
- [Île-de-France](#), [☑](#)
- [Mayotte](#), [☑](#)
- [Normandie](#), [☑](#)
- [Nouvelle-Aquitaine](#), [☑](#)
- [Occitanie](#), [☑](#)
- [Pays de la Loire](#), [☑](#)
- [Provence-Alpes-Côte d'Azur](#), [☑](#)
- [La Réunion](#)





Dans l'emploi

# Réussir l'intégration d'une personne en situation de handicap



## PRÉSENTATION

**Votre structure va ou veut accueillir une personne en situation de handicap ? L'intégration de ce nouveau salarié appelle une attention particulière. Ce Modul'Pro vous explique comment bien vous préparer et quelles actions mettre en œuvre.**



## CONTENU

- Identifier les besoins de la personne en situation de handicap
- Faire un état des lieux des difficultés possibles
- Bien préparer le poste de travail
- Sensibiliser et impliquer les collaborateurs
- Organiser le suivi après la prise de poste



## Objectif

Vous permettre de disposer des clés pour intégrer une personne en situation de handicap dans de bonnes conditions.



## Intéressé(e) ?

- [Grand Est](#)
- [Mayotte](#)
- [Normandie](#)
- [La Réunion](#)
- [Pays de la Loire](#)



Dans l'emploi

# Communiquer en interne sur le handicap



## PRÉSENTATION

**Votre entreprise est engagée dans une démarche de recrutement ou de maintien en emploi d'une personne en situation de handicap ? La communication interne est fondamentale, pour établir un climat de confiance, valoriser les engagements pris par l'entreprise et nourrir la marque employeur. Ce Modul'Pro vous informe sur la manière de bien l'organiser.**



## CONTENU

- L'intérêt de communiquer en interne sur le handicap
- Les informations à partager
- Casser les idées reçues
- De quelle manière et à quel moment impliquer les managers
- Les contenus (textes et visuels)
- Convention ou charte : est-ce nécessaire ?



## Objectif

Vous permettre de diffuser les bons messages sur le handicap et de la bonne manière au sein de l'entreprise.



## Intéressé(e) ?

- [Bretagne](#)
- [Hauts-de-France](#)
- [Grand Est](#)





Les solutions  
emploi

# Saisir les opportunités du dispositif emploi accompagné



## PRÉSENTATION

**Connaissez-vous le dispositif emploi accompagné ? Cette solution innovante permet à la personne handicapée et à l'employeur d'être accompagnés par un référent unique dans le cadre d'une démarche commune encadrante et sécurisante. Ce Modul'Pro vous informera sur le dispositif, son application et ses bénéfices.**



## CONTENU

- La création du dispositif d'emploi accompagné
- Les spécificités du dispositif et le référent unique
- Les bénéfices de l'emploi accompagné
- Mobiliser le dispositif emploi accompagné
- Les bonnes pratiques



## Objectif

Vous permettre de comprendre le dispositif d'emploi accompagné et ses avantages pour la personne en situation de handicap et l'entreprise.



## Intéressé(e) ?

- [Bretagne](#), [📍](#)
- [Grand Est](#). [📍](#)
- [Nouvelle Aquitaine](#). [📍](#)



Les solutions  
emploi

# Soutenir la création d'activité par les personnes en situation de handicap



## PRÉSENTATION

**La création d'activité est un des leviers d'action pour la création d'emploi. Vous souhaitez connaître les spécificités de cette démarche pour les personnes en situation de handicap ? Savoir comment les accompagner au mieux dans la concrétisation de leur projet ? Ce Modul'Pro vous donnera des clés pour agir.**



## CONTENU

- Panorama des créateurs d'activité en situation de handicap (état des lieux et objectifs)
- Réaliser une étude approfondie du dossier d'un porteur de projet
- Les démarches à entreprendre
- Les aides et accompagnements



## Objectif

Vous permettre de conseiller les personnes en situation de handicap sur l'accompagnement spécifique dont elles peuvent bénéficier.



## Intéressé(e) ?

- Bretagne, [📄](#)
- Hauts-de-France, [📄](#)



Les solutions  
emploi

# Exploiter le potentiel de l'alternance



## PRÉSENTATION

**Vous vous questionnez sur les contraintes et atouts pour une entreprise de recruter une personne en situation de handicap en alternance ? Et sur la possibilité pour un jeune handicapé de construire son projet professionnel grâce à ce type d'apprentissage ? Rendez-vous dans ce Modul'Pro pour en savoir plus.**



## CONTENU

- Panorama de l'alternance et des jeunes en situation de handicap (état des lieux et objectifs)
- Les bénéfices de l'alternance
- Les différentes solutions d'alternance
- Les points d'attention
- L'accompagnement des personnes en situation de handicap vers l'alternance
- Les aides disponibles



## Objectif

Vous permettre de connaître toutes les possibilités offertes par la formation en alternance pour la personne en situation de handicap comme pour l'entreprise.



## Intéressé(e) ?

- Antilles-Guyane, [📄](#)
- Auvergne-Rhône-Alpes, [📄](#)
- Bretagne, [📄](#)
- Hauts-de-France, [📄](#)
- Nouvelle Aquitaine, [📄](#)
- Provence-Alpes-Côte d'Azur, [📄](#)



La formation

# Découvrir Inclu'Pro Formation



## PRÉSENTATION

**Vous accompagnez une personne en situation de handicap dans la définition de son projet professionnel? Inclu'Pro Formation permet de définir un parcours sur mesure grâce à une identification fine des besoins et des compétences à acquérir. Ce Modul'Pro vous donnera toutes les informations utiles sur cet accompagnement.**



## CONTENU

- Les bénéficiaires
- La mise en œuvre
- Le bon moment
- Le suivi de la personne accompagnée
- Les avantages



## Objectif

Vous permettre de connaître ce nouvel accompagnement pensé pour répondre finement aux besoins de la personne en situation de handicap dans la concrétisation de son projet professionnel.



## Intéressé(e) ?

- [Antilles-Guyane](#)
- [Bretagne](#)
- [Grand Est](#)
- [Hauts-de-France](#)



La formation

# Proposer une offre de formation accessible aux personnes en situation de handicap



## PRÉSENTATION

**Vous intervenez ou allez intervenir auprès de personnes en situation de handicap engagées dans un parcours de formation ? Est-il nécessaire d'adapter vos contenus et outils pédagogiques ? Ce Modul'Pro a été pensé pour vous accompagner dans la prise en compte des besoins des apprenants handicapés.**



## CONTENU

- L'accessibilité d'une offre de formation
- Les publics concernés
- Le diagnostic des besoins
- Les réponses pédagogiques
- Les aménagements possibles



## Objectif

Vous permettre de découvrir toutes les solutions permettant de garantir l'accessibilité des formations.



## Intéressé(e) ?

- [Antilles-Guyane](#), [📄](#)
- [Auvergne-Rhône-Alpes](#), [📄](#)
- [Bretagne](#), [📄](#)
- [Centre -Val de Loire](#), [📄](#)
- [Grand Est](#), [📄](#)
- [Mayotte](#), [📄](#)
- [Normandie](#), [📄](#)
- [Nouvelle Aquitaine](#), [📄](#)
- [Occitanie](#), [📄](#)
- [Pays de la Loire](#), [📄](#)
- [La Réunion](#), [📄](#)





La formation

# Mobiliser la Ressource Handicap Formation (RHF)



## PRÉSENTATION

**Vous accompagnez ou allez accompagner une personne en situation de handicap dans sa démarche de formation ? La prise en compte du handicap sera déterminante pour la réussite de ce projet. Ce Modul'Pro vous informe sur ce que la Ressource handicap formation peut vous apporter.**



## CONTENU

- Les bénéficiaires
- Le fonctionnement
- Quand et comment la solliciter
- Les avantages
- Le suivi



## Objectif

Vous permettre de comprendre à quel moment et pourquoi solliciter la Ressource Handicap Formation dans le parcours professionnel d'une personne en situation de handicap.



## Intéressé(e) ?

- Auvergne-Rhône-Alpes, [📍](#)
- Bretagne, [📍](#)
- Grand Est, [📍](#)
- Hauts-de-France, [📍](#)
- Normandie, [📍](#)
- Nouvelle-Aquitaine, [📍](#)
- Occitanie, [📍](#)

